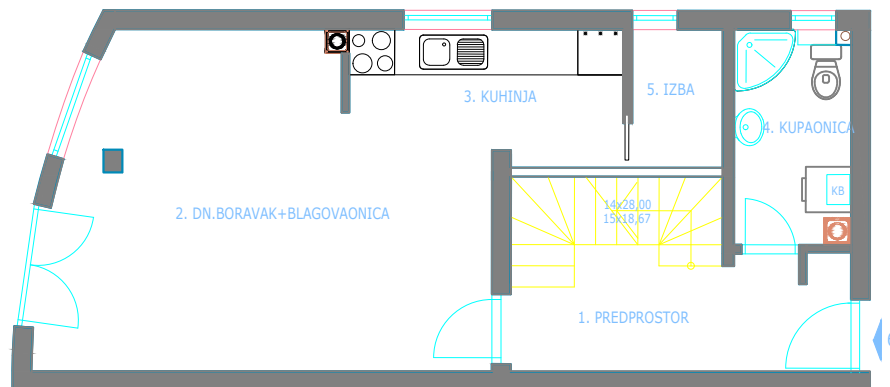


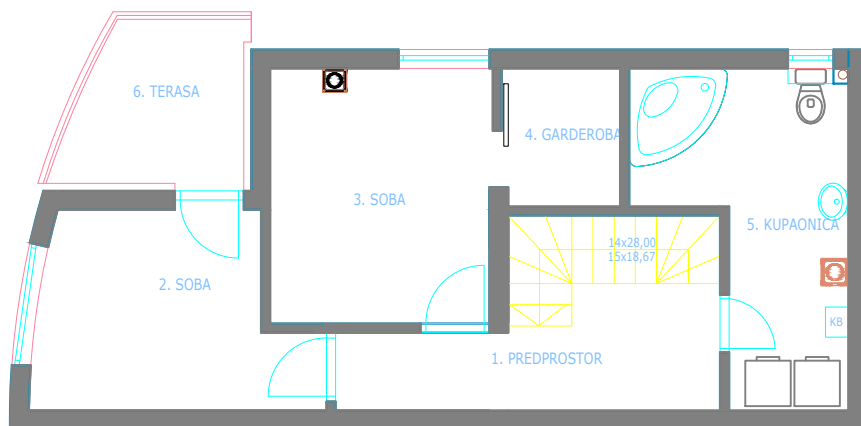
**VIŠESTAMBENA GRAĐEVINA I KOLNI PRILAZ NA
JAVNOJ POVRŠINI, Vidove gore bb, 31000 Osijek, kč.br.
9220/29 k.o. Osijek, i kč.br. 9220/39 javna površina**

STAN S6		II. KAT		
NAZIV PROSTORIJE	POVRŠINA	REDUKCIJSKI	UKUPNO	
	m ²	KOEFICIJENT	m ²	
1	PREDPROSTOR	7,21	1,00	7,21
2	DNEVNI BORAVAK+BLAGOVAONICA	22,89	1,00	22,89
3	KUHINJA	6,12	1,00	6,12
4	KUPAONICA	4,22	1,00	4,22
5	IZBA	2,19	1,00	2,19
UKUPNO		42,63		42,63
STAN S6		POTKROVLJE		
1	PREDPROSTOR	6,58	1,00	6,58
2	SOBA	8,70	1,00	8,70
3	SOBA	9,84	1,00	9,84
4	GARDEROBA	2,84	1,00	2,84
5	KUPAONICA	9,42	1,00	9,42
6	TERASA	5,27	0,50	2,64
7	SPREMIŠTE	1,24	0,50	0,62
UKUPNO		43,89		40,64
SVEUKUPNO II. KAT+POTKROVLJE		86,52		83,27

II. kat



potkrovlje



STAN S 6-II. kat+potkrovlje
P= 83,27 m²
M 1:100